



ФЕДЕРАЛЬНАЯ СЛУЖБА  
ГОСУДАРСТВЕННОЙ СТАТИСТИКИ

# Выборочное наблюдение доходов населения и участия в социальных программах



Октябрь 2022 года

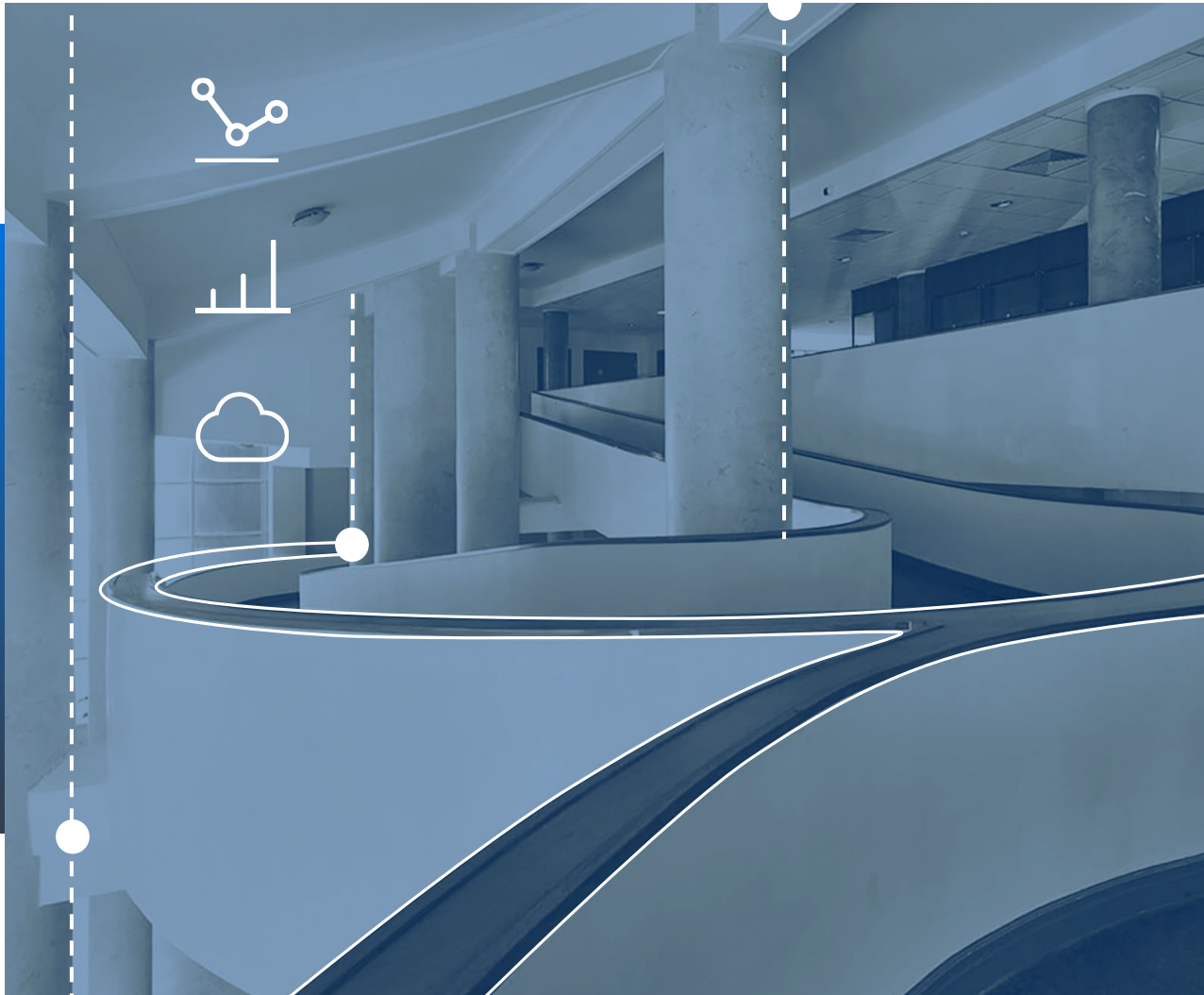


ФЕДЕРАЛЬНАЯ СЛУЖБА  
ГОСУДАРСТВЕННОЙ СТАТИСТИКИ

# Выборочное наблюдение доходов населения и участия в социальных программах

- 01** Основные понятия  
Определение, цели, принципы, уровни обследования
- 02** Методология  
Охват, структура, инструментарий, методы и этапы
- 03** Итоги  
Показатели, разрезность, публикация





# Основные понятия

Определение, цели,  
принципы, уровни  
обследования



## Выборочное наблюдение доходов населения и участия в социальных программах

Выборочное наблюдение доходов населения и участия в социальных программах (ВНДН) проводится во исполнение постановления Правительства Российской Федерации от 27 ноября 2010 года № 946 «Об организации в Российской Федерации системы федеральных статистических наблюдений по социально-демографическим проблемам и мониторинга экономических потерь от смертности, заболеваемости и инвалидизации населения».



# СТАТИСТИКА ДОХОДОВ



## МАКРОЭКОНОМИЧЕСКИЙ ПОКАЗАТЕЛЬ ДЕНЕЖНОГО ДОХОДА

включает оплату труда наемных работников, доходы от предпринимательской деятельности, доходы от собственности и социальные выплаты (свыше 150 показателей); формируется по данным регулярной статистической и ведомственной отчетности хозяйствующих субъектов, органов государственного управления и финансовых учреждений (около 60 источников информации) с использованием системы дооценок доходов населения в неформальном секторе экономики



## ВЕЛИЧИНА ПРОЖИТОЧНОГО МИНИМУМА

утверждается органами исполнительной власти субъектов Российской Федерации в порядке, установленном действующим законодательством



## ХАРАКТЕРИСТИКИ ДИФФЕРЕНЦИАЦИИ ДЕНЕЖНЫХ ДОХОДОВ НАСЕЛЕНИЯ

определяются на основании итогов выборочного наблюдения доходов населения и участия в социальных программах



## ЦЕЛИ ОБСЛЕДОВАНИЯ

### ОРГАНИЗУЕТСЯ В ЦЕЛЯХ ПОЛУЧЕНИЯ СТАТИСТИЧЕСКОЙ ИНФОРМАЦИИ, ОТРАЖАЮЩЕЙ:



роль доходов от трудовой деятельности, социальных выплат и доходов от собственности в обеспечении материального благосостояния российских семей;



тенденции в изменении уровня различия доходов и уровня бедности среди различных социально-экономических слоев населения;



участие семей в социальных программах, пенсионном и медицинском страховании;



материальное и социальное обеспечение малоимущих семей, влияние мер социальной поддержки на уровень их благосостояния.

# ЦЕЛИ ОБСЛЕДОВАНИЯ

## ИТОГИ ВЫБОРОЧНОГО НАБЛЮДЕНИЯ ДОХОДОВ



используются с целью обеспечение информационной базы для расчета показателей среднемесячного дохода от трудовой деятельности в разрезе отдельных категорий наемных работников и самостоятельно занятых лиц



**находят свое применение** в планировании мер социальной политики, оценке социальной ситуации и принятия решений, направленных:

- на выравнивание доходов населения и повышения адресности социальной помощи;
- ограничение бедности среди семей с детьми, работающих, пенсионеров, инвалидов;
- расширение мер для оказания помощи нуждающимся;
- снижения уровня региональной дифференциации доходов населения.

## ОСНОВНЫЕ ПРИНЦИПЫ

**01**

САМООПРЕДЕЛЕНИЕ  
РЕСПОНДЕНТОВ ПРИ  
ОТВЕТАХ НА ВОПРОСЫ

**02**

ОПРОС НА УСЛОВИЯХ  
ДОБРОВОЛЬНОГО  
СОГЛАСИЯ РЕСПОНДЕНТОВ

**03**

СБОР ИНФОРМАЦИИ ПО  
МЕСТУ ПРОЖИВАНИЯ  
ДОМОХОЗЯЙСТВ

**04**

ПОЛУЧЕНИЕ СВЕДЕНИЙ  
ПУТЕМ ЛИЧНОГО ОПРОСА

**05**

КОНФЕДИНЦИАЛЬНОСТЬ  
СООБЩАЕМЫХ СВЕДЕНИЙ

**06**

ВЫБОРОЧНЫЙ МЕТОД  
ОХВАТА НАСЕЛЕНИЯ



# ОСНОВНЫЕ ПОНЯТИЯ

## Домохозяйство

Совокупность лиц, проживающих в одном жилом помещении (или его части), как связанных, так и не связанных отношениями родства, совместно обеспечивающих себя пищей и всем необходимым для жизни, то есть полностью или частично объединяющих и расходующих свои средства. Домохозяйство может состоять и из одного человека, живущего самостоятельно и обеспечивающего себя пищей и всем необходимым для жизни. Членами домохозяйства являются лица, указанные в его составе согласно данному выше определению домашнего хозяйства. Эти люди могут быть связаны отношениями родства или отношениями, вытекающими из брака, либо быть не родственниками, либо и теми и другими.

## Денежный доход

Денежные доходы населения включают оплату труда наемных работников; доходы от предпринимательской деятельности и другой производственной деятельности; социальные выплаты (пенсии, пособия, стипендии и другие выплаты); доходы от собственности (дивиденды, проценты, начисленные по денежным средствам на банковских счетах физических лиц в кредитных организациях, доходы от сдачи в аренду имущества, выплата доходов по государственным и другим ценным бумагам); прочие денежные поступления.

## Располагаемый денежный доход

Денежный доход текущего периода, за вычетом платежей и взносов (трансферты, переданные).

# ОСНОВНЫЕ ПОНЯТИЯ

Денежный доход	Совокупный доход
Доход от трудовой деятельности	Доход от трудовой деятельности, включая денежную оценку использованной на личное потребление продукции собственного производства
Доход от собственности	Доход от собственности
Трансферты, полученные в денежной форме	Трансферты, полученные в денежной и натуральной форме (в денежном выражении)
Социальные выплаты	Социальные выплаты и льготы в денежной и натуральной форме (в денежном выражении)
Денежные поступления от частных лиц и организаций, помимо социальных выплат	Денежные и натуральные (в денежном выражении) поступления от частных лиц и организаций, помимо социальных выплат



# УРОВНИ ОБСЛЕДОВАНИЯ



## ФЕДЕРАЛЬНЫЙ УРОВЕНЬ РОССТАТ

- ✓ руководство и планирование;
- ✓ распределение объемов финансирования;
- ✓ техническое обеспечение;
- ✓ инструментарий;
- ✓ выборка;
- ✓ документация и методическое сопровождение работ;
- ✓ разработка программного обеспечения.



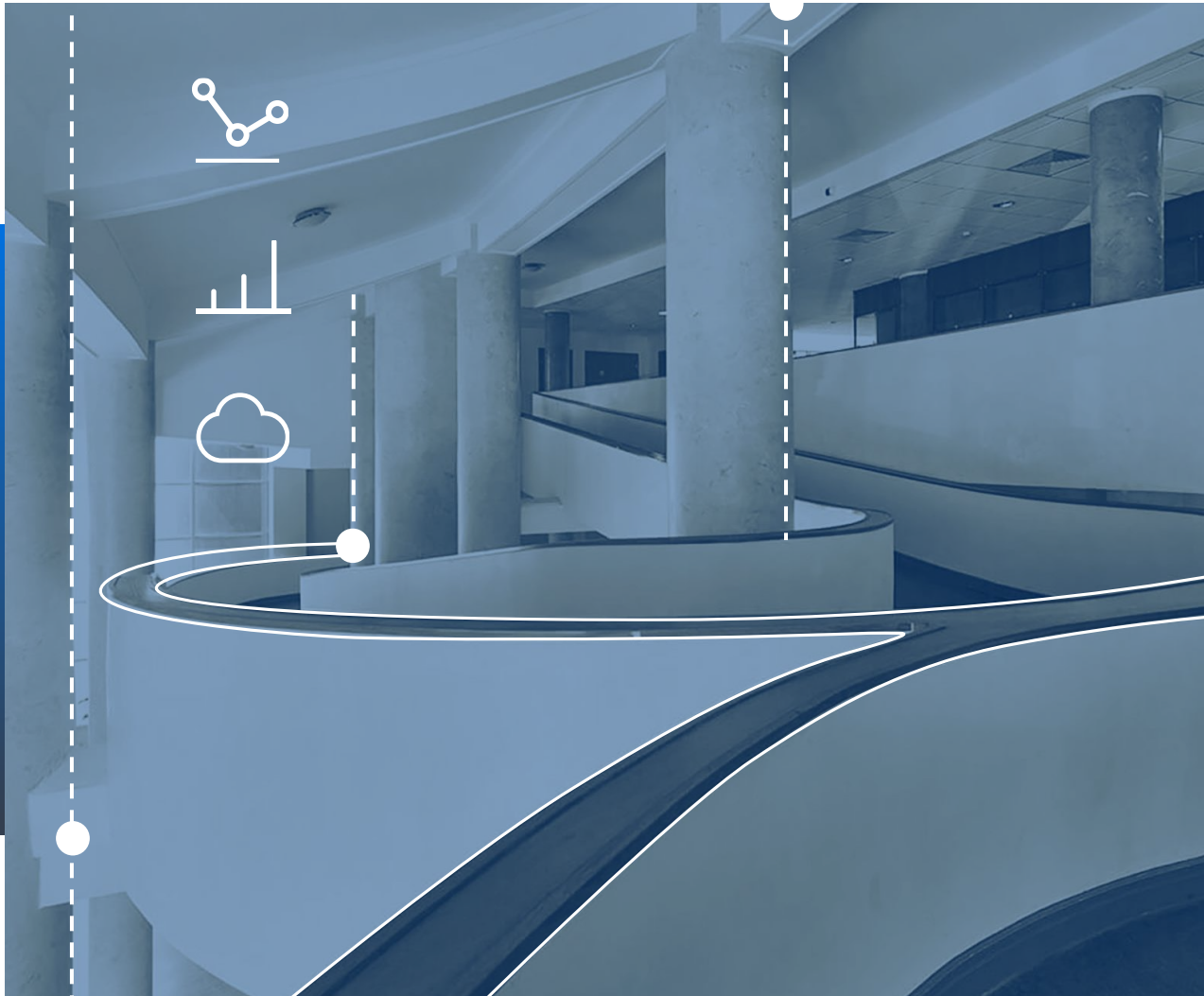
## РЕГИОНАЛЬНЫЙ УРОВЕНЬ ТОМСКСТАТ

- ✓ подбор и обучение кадров;
- ✓ составление инструментария;
- ✓ сбор информации;
- ✓ контроль качества;
- ✓ ввод, обработка и передача итогов на Федеральный уровень;
- ✓ хранение информации;
- ✓ публикация итогов.



## ПОЛЕВОЙ УРОВЕНЬ ИНТЕРВЬЮЕРЫ

- ✓ формирование участка обследования;
- ✓ планирование и регистрация посещений обследуемых хозяйств;
- ✓ сбор записей, проведение опросов в домохозяйствах;
- ✓ кодификация информации ;
- ✓ представление данных в Томскстат.



# Методология

Охват, структура,  
инструментарий,  
методы и этапы



# ОХВАТ ОБСЛЕДОВАНИЯ

Выборочно

участков

6667

Все субъекты РФ

59

Томская область

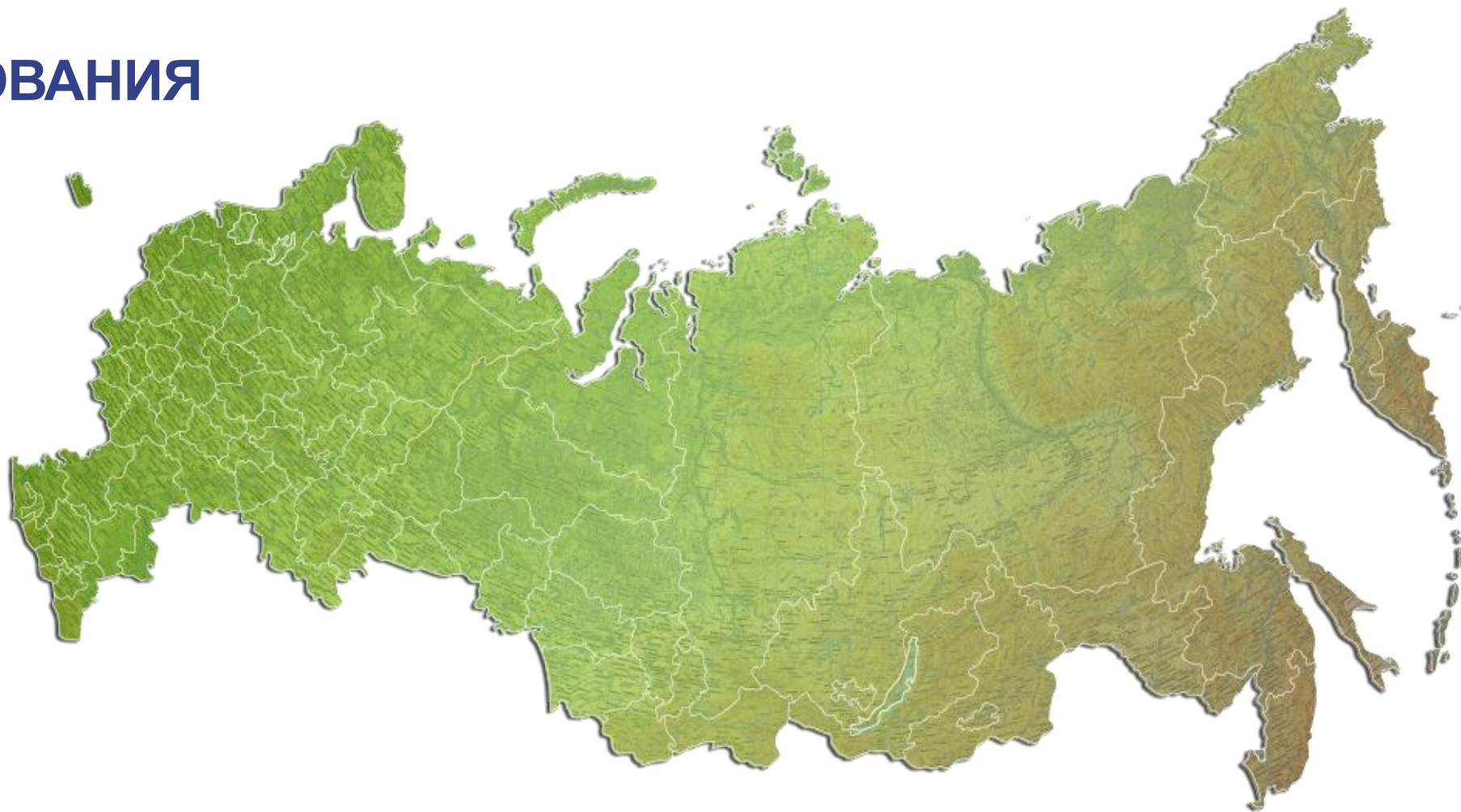
ДОМОХОЗЯЙСТВ

160008

Все субъекты РФ

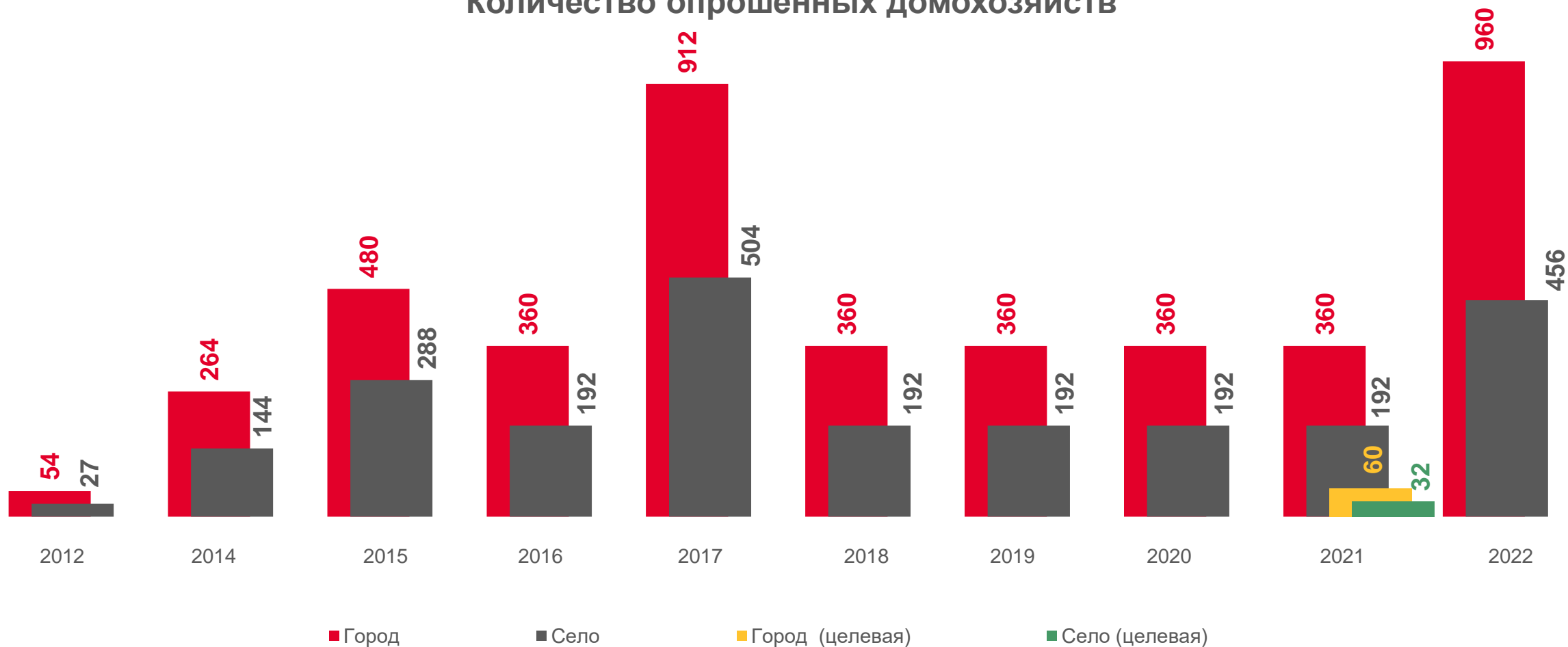
1416

Томская область



# ОБЪЕМ ВЫБОРОЧНОЙ СОВОКУПНОСТИ

## Количество опрошенных домохозяйств





### Единица наблюдения

домохозяйство  
проживающие в нем члены домохозяйства

### Предмет наблюдения

доходы домохозяйства

### Учетный период

год

### Сроки проведения обследования

январь-апрель года, следующего за отчетным

### Нагрузка на интервьюера

24 домохозяйства

ФЕДЕРАЛЬНОЕ СТАТИСТИЧЕСКОЕ НАБЛЮДЕНИЕ  
 КОНФИДЕНЦИАЛЬНОСТЬ ГАРАНТИРУЕТСЯ ПОЛУЧАТЕЛЕМ ИНФОРМАЦИИ

**ВЫБОРОЧНОЕ НАБЛЮДЕНИЕ ДОХОДОВ НАСЕЛЕНИЯ  
 И УЧАСТИЯ В СОЦИАЛЬНЫХ ПРОГРАММАХ  
 ИНДИВИДУАЛЬНЫЙ ВОПРОСНИК  
 ДЛЯ ЛИЦ В ВОЗРАСТЕ 16 ЛЕТ И БОЛЕЕ  
 за 2021 год**

Предоставляют: интервьюеры выборочного наблюдения доходов населения и участия в социальных программах  
 – территориальному органу Росстата в субъекте Российской Федерации по установленному им адресу

Сроки предоставления до 15 февраля 2022 г.

Территория \_\_\_\_\_  
 Населенный пункт \_\_\_\_\_

ЗАПОЛНЯЕТСЯ ИНТЕРВЬЕРОМ				
Код формы по ОКВД	Код субъекта Российской Федерации (1, 2 знака)	Код населенного пункта (3 – 11 знаков)	Код типа населенного пункта (городской – 1, сельский – 2)	Ном. участ. перен. насел. (6 знаков)
1	2	3	4	5
0603041				

ЗАПОЛНЯЕТСЯ ИНТЕРВЬЕРОМ					
Тип населенного пункта по численности населения (округ)					
Городское поселение, тыс. чел.					
Менее 50,0	50,0 – 99,9	100,0 – 249,9	250,0 – 499,9	500,0 – 999,9	1 млн и более
1	2	3	4	5	6

ЗАПОЛНЯЕТСЯ ИНТЕРВЬЕРОМ					
Тип населенного пункта по численности населения (округлить соответствующий код)					
Городское поселение, тыс. чел.				Сельское поселение, чел.	
Менее 50,0	50,0 – 99,9	100,0 – 249,9	250,0 – 499,9	500,0 – 999,9	1 млн и более
1	2	3	4	5	6

Фамилия И.О. интервьюера \_\_\_\_\_

ФЕДЕРАЛЬНОЕ СТАТИСТИЧЕСКОЕ НАБЛЮДЕНИЕ  
 КОНФИДЕНЦИАЛЬНОСТЬ ГАРАНТИРУЕТСЯ ПОЛУЧАТЕЛЕМ ИНФОРМАЦИИ

**ВЫБОРОЧНОЕ НАБЛЮДЕНИЕ ДОХОДОВ НАСЕЛЕНИЯ  
 И УЧАСТИЯ В СОЦИАЛЬНЫХ ПРОГРАММАХ  
 ВОПРОСНИК для домохозяйства  
 за 2021 год**

Предоставляют: интервьюеры выборочного наблюдения доходов населения и участия в социальных программах  
 – территориальному органу Росстата в субъекте Российской Федерации по установленному им адресу

ВЫБОРОЧНОЕ НАБЛЮДЕНИЕ

Форма № 1-доходы  
 Приказ Росстата:  
 Об утверждении формы от 30.08.2021 № 531

Годовая

Территория \_\_\_\_\_  
 Населенный пункт \_\_\_\_\_

Код формы по ОКВД	Код субъекта Российской Федерации (1, 2 знака)	Код населенного пункта (3 – 11 знаков)	Код типа населенного пункта (городской – 1, сельский – 2)	Номер участка переписи населения (6 знаков)	Номер домохозяйства в пределах территории (5 знаков)
1	2	3	4	5	6
0603040					

ЗАПОЛНЯЕТСЯ ИНТЕРВЬЕРОМ						
Тип населенного пункта по численности населения (округлить соответствующий код)						
Городское поселение, тыс. чел.				Сельское поселение, чел.		
Менее 50,0	50,0 – 99,9	100,0 – 249,9	250,0 – 499,9	500,0 – 999,9	1 млн и более	200 и менее
1	2	3	4	5	6	7

ЗАПОЛНЯЕТСЯ ИНТЕРВЬЕРОМ						
Дата проведения опроса			Время проведения опроса			
Число (2 знака)	Месяц (2 знака)	Год (4 знака)	начало		окончание	
			часов	минут	часов	минут
8	9	10	11	12	13	14
НОБ_08	НОБ_09	НОБ_10	НОБ_11	НОБ_12	НОБ_13	НОБ_14

17 Код населенного пункта по ОКТМО (3 – 11 знаков) \_\_\_\_\_ 15

Фамилия И.О. интервьюера \_\_\_\_\_ Номер интервьюера \_\_\_\_\_

Форма № 1-доходы

ВОПРОСНИК для домохозяйства

Утвержден приказом Росстата от 30.08.2021 № 531  
 Годовая

Форма № 2-доходы

ИНДИВИДУАЛЬНЫЙ ВОПРОСНИК для лиц в ВОЗРАСТЕ 16 ЛЕТ И БОЛЕЕ

Утвержден приказом Росстата от 30.08.2021 № 531  
 Годовая

Указания по заполнению форм федерального статистического наблюдения для организации выборочного наблюдения доходов населения и участия в социальных программах

Альбом карточек для выборочного наблюдения доходов населения и участия в социальных программах

Утвержден приказом Росстата от 30.08.2021 № 531  
 Годовая



## Раздел 7. ФИНАНСОВОЕ ПОЛОЖЕНИЕ ДОМОХОЗЯЙСТВА

## ИСТОЧНИКИ СРЕДСТВ К СУЩЕСТВОВАНИЮ

**1** **K6** Какие из перечисленных источников средств к существованию были у Вашего домохозяйства в прошлом году?

Заработная плата в денежной и натуральной форме от работы по найму.....	1
Доходы от предпринимательской деятельности, индивидуальной занятости	2
Доходы от продажи продукции личного подсобного хозяйства, собранных грибов, ягод, продуктов охоты и рыболовства.....	3
Доходы от сдачи собственности в аренду .....	4
Проценты и выигрыши по вкладам, дивиденды по акциям и другим ценным бумагам и другие доходы от собственности.....	5
Пенсии всех видов .....	6
Пособие по безработице .....	7
Пособие на детей и другие пособия.....	8
Стипендии .....	9
Денежные субсидии, компенсации, льготы .....	10
Страховые возмещения .....	11
Налоговые вычеты, предоставляемые налоговыми органами.....	12
Помощь благотворительных фондов и организаций из федерального и местного бюджета .....	13
Алименты .....	14
Деньги и подарки от родственников, проживающих отдельно, и других частных лиц .....	15
Выигрыши в лотереи, азартные и прочие игры .....	16
Другие виды денежных поступлений, помимо перечисленных.....	17

**2** **K7** Укажите приблизительно, сколько рублей составлял денежный доход Вашего домохозяйства за месяц прошлого года (после уплаты налогов)?

[ОТМЕЙТЕ ИНТЕРВАЛ, УКАЗАННЫЙ РЕСПОНДЕНТОМ]

7,0 тыс. руб. и менее	<b>1</b>	от 40,1 до 50,0 - « -	<b>7</b>	от 110,1 до 150,0 - « -	<b>13</b>
от 7,1 до 10,0 - « -	<b>2</b>	от 50,1 до 60,0 - « -	<b>8</b>	от 150,1 до 175,0 - « -	<b>14</b>
от 10,1 до 15,0 - « -	<b>3</b>	от 60,1 до 70,0 - « -		от 175,1 до 200,0 - « -	<b>15</b>
от 15,1 до 20,0 - « -	<b>4</b>	от 70,1 до 80,0 - « -		от 200,1 до 250,0 - « -	<b>16</b>
от 20,1 до 30,0 - « -	<b>5</b>	от 80,1 до 90,0 - « -		от 250,1 до 300,0 - « -	<b>17</b>
от 30,1 до 40,0 - « -	<b>6</b>	от 90,1 до 110,0 - « -		от 300,1 до 400,0 - « -	<b>18</b>

ОТВЕТИТЬ - 7

## ФИНАНСОВЫЕ ОБЯЗАТЕЛЬСТВА

**3** Имело ли Ваше домохозяйство в конце периода кредитные обязательства по кредиту, ссуде или иным долговым обязательствам перед банками (агентствами) ?

Да, имели .....

Нет, не имели .....

## Форма № 1-доходы

## ВОПРОСНИК ДЛЯ ДОМОХОЗЯЙСТВА

Раздел 1. Состав домохозяйства

Раздел 2. Выплаты на детей

Раздел 3. Социальные выплаты и иная помощь домохозяйству

Раздел 4. Условия проживания

Раздел 5. Доходы от собственности и налоги

Раздел 6. Сельскохозяйственная деятельность

Раздел 7. Финансовое положение домохозяйства

## Форма № 2-доходы

## ИНДИВИДУАЛЬНЫЙ ВОПРОСНИК ДЛЯ ЛИЦ В ВОЗРАСТЕ 16 ЛЕТ И БОЛЕЕ

Раздел 1. Социальное положение и образование

Раздел 2. Пенсионное обеспечение и социальная поддержка

Раздел 3. Работа и доходы от трудовой деятельности



## СУБКОМПОНЕНТЫ СОЦИАЛЬНЫХ ВЫПЛАТ

Денежные выплаты в виде мер социальной поддержки лицам, относящимся к льготным категориям в соответствии с федеральным законодательством и/или законодательством субъекта РФ). Основой для вменения служит информация о среднем размере назначенных единовременных и/или ежемесячных (регулярных) денежных выплатах по категориям получателей, отнесенным к компетенции РФ и/или субъектам РФ из форм федеральных статистических наблюдений: №3-соцподдержка «Сведения о реализации мер социальной поддержки отдельных категорий граждан за счет средств консолидированного бюджета субъекта РФ», №1-ЕДВ «Сведения о ежемесячных денежных выплатах отдельным категориям граждан в связи с изменением формы предоставления льгот по расходным обязательствам РФ».

Денежный эквивалент стоимости набора социальных услуг (НСУ). Основой для вменения служит информация о размере денежного эквивалента набора социальных услуг в целом, лекарственного обеспечения, путевки на санаторно-курортное лечение, проезда на пригородном железнодорожном транспорте, а также на междугородном транспорте к месту лечения и обратно, установленного в соответствующем году.

Денежная оценка стоимости самостоятельно выращенной продукции растениеводства, животноводства и собранной дикорастущей продукции, использованной домохозяйством на личное потребление.

Основой для вменения служит информация о средних ценах покупки за единицу товара (кг, шт., литр) в рублях по данным обследования бюджетов домашних хозяйств.

# ЭТАПЫ ОБРАБОТКИ ИНФОРМАЦИИ



## ИНТЕРВЬЮЕРЫ

- ✓ рекрутирование домохозяйств;
- ✓ проведение опросов в домохозяйствах;
- ✓ кодификация данных при оформлении форм наблюдения;
- ✓ представление данных в Томскстат.



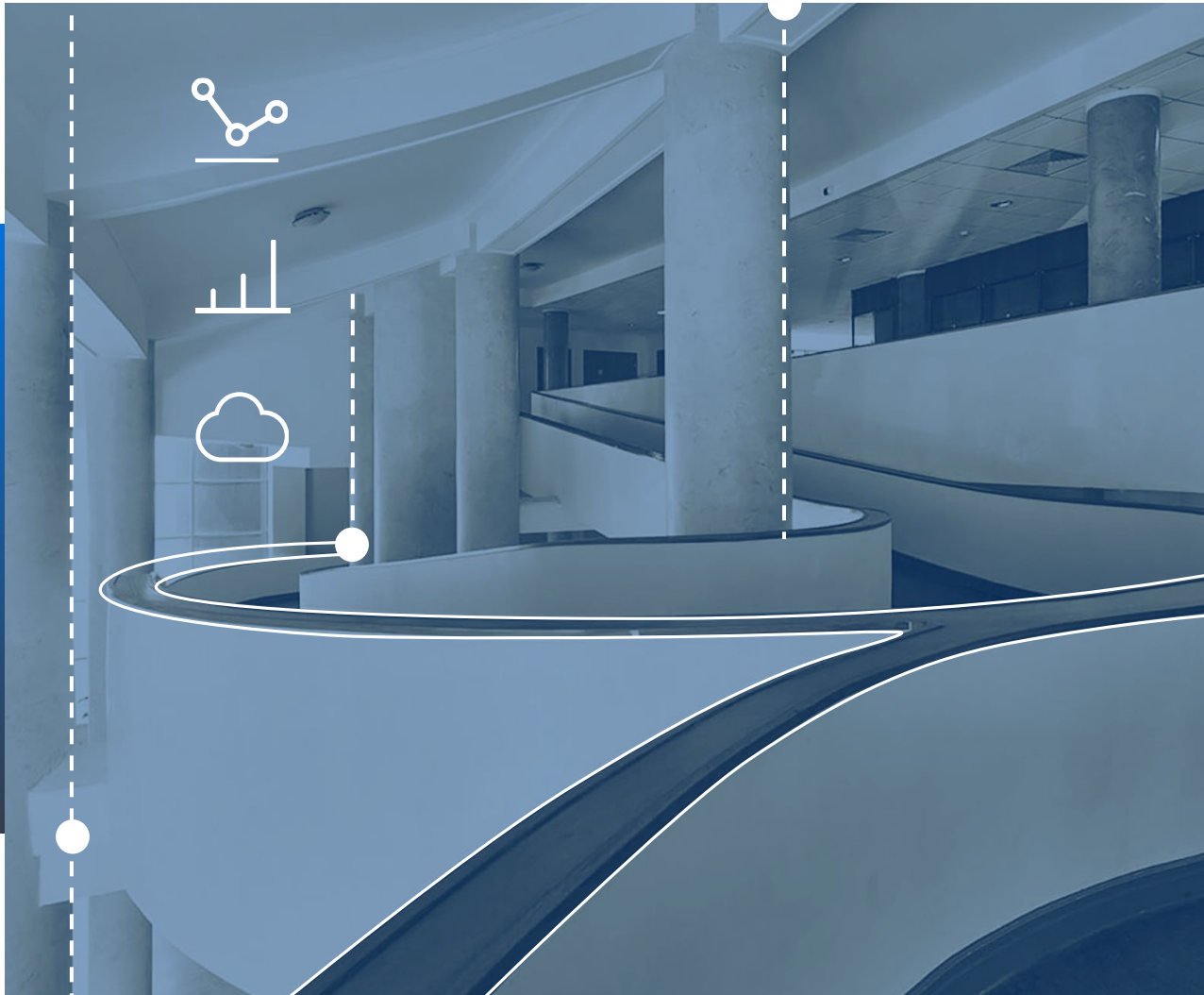
## ТОМСКСТАТ

- ✓ сбор информации на бумажных носителях и их контроль;
- ✓ автоматизированный ввод исходных данных;
- ✓ арифметический и логический контроль входной информации;
- ✓ контроль на взаимосвязку показателей разных форм;
- ✓ публикация данных.



## РОССТАТ

- ✓ контроль показателей;
- ✓ формирование итоговых регламентных таблиц федерального и регионального уровня;
- ✓ публикация данных.



# ИТОГИ

Показатели,  
разрезность,  
публикации



# ИТОГИ ОБСЛЕДОВАНИЯ



Уровень и структура денежных доходов домашних хозяйств

Уровень и структура денежных доходов малоимущих домашних хозяйств

Распределение общих объемов и объемов составных компонентов денежных доходов домашних хозяйств

Уровень и структура социальных пособий, компенсаций и иных выплат

Распределение общих объемов и объемов составных компонентов социальных пособий, компенсаций и иных выплат, полученных домашними хозяйствами

Уровень и структура совокупных доходов домашних хозяйств

Уровень и структура совокупных доходов малоимущих домашних хозяйств

Распределение общих объемов и объемов составных компонентов совокупных доходов домашних хозяйств

Размер и состав обследованных домашних хозяйств

Распределение состава населения по группам с различным уровнем среднедушевых денежных доходов

# УРОВЕНЬ И СТРУКТУРА ДЕНЕЖНЫХ ДОХОДОВ ДОМАШНИХ ХОЗЯЙСТВ



## Денежные доходы домашних хозяйств

в среднем на члена домохозяйства,  
в месяц, рублей

**27 682,3**

в 2019 г.

**28 834,1**

в 2020 г.



Доход от трудовой деятельности

2019 год

**74,6 %**

2020 год

**74,3 %**



Доход от собственности

**1,2 %**

**1,7 %**



Трансферты полученные

**24,2 %**

**24,0 %**

# УРОВЕНЬ И СТРУКТУРА ДЕНЕЖНЫХ ДОХОДОВ ДОМАШНИХ ХОЗЯЙСТВ

за 2020 год

Все домохозяйства



Домохозяйства (население) с доходами ниже величины прожиточного минимума



Оплата труда (включая выплаты социального характера)

Доход от самостоятельной занятости

Доход, не отнесенный к определенной форме занятости

Доход от собственности

Пенсии

Пособия, компенсации и иные социальные выплаты

Иные денежные поступления от частных лиц и организаций

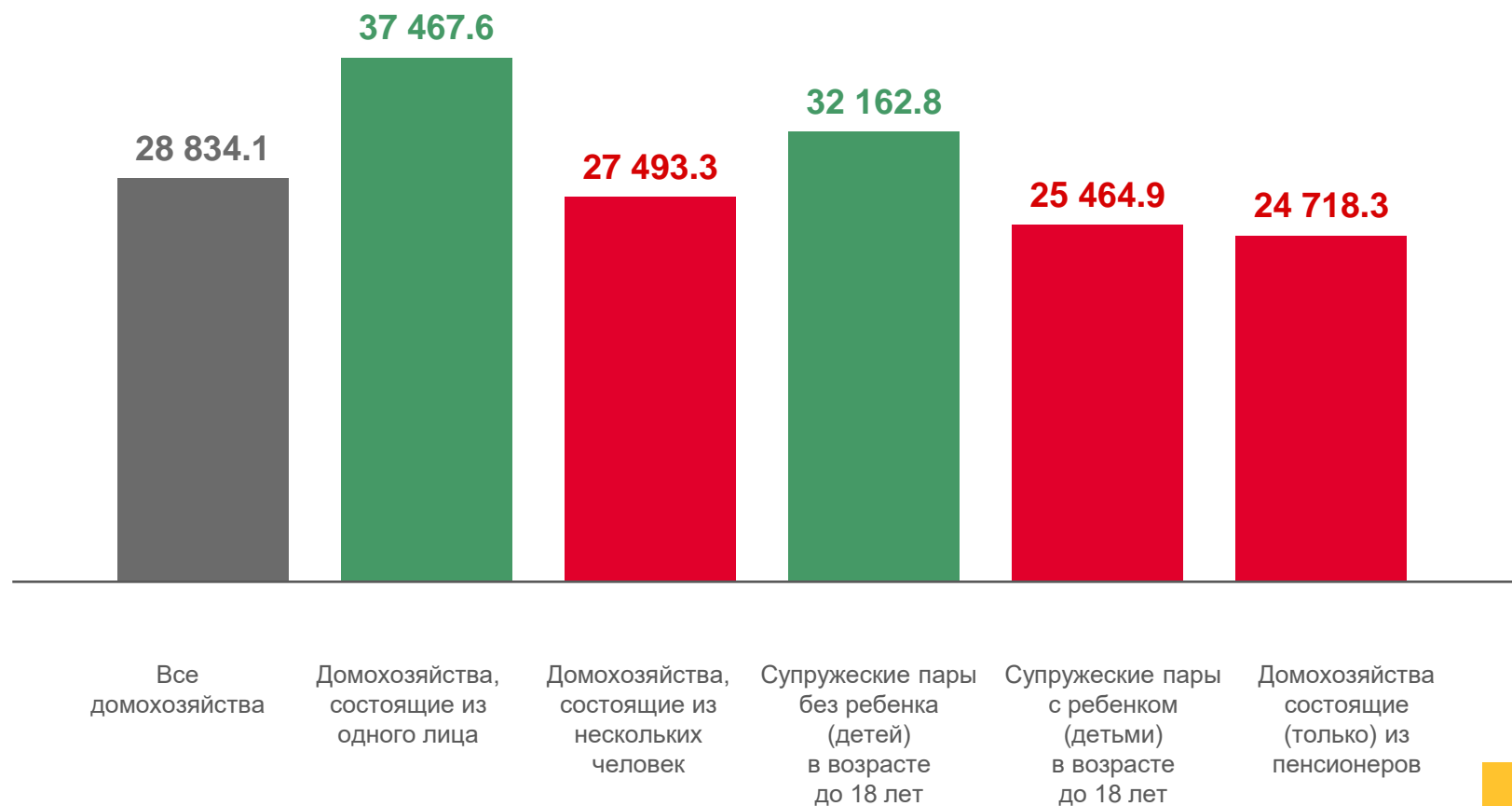


# УРОВЕНЬ ДЕНЕЖНЫХ ДОХОДОВ ДОМАШНИХ ХОЗЯЙСТВ

за 2020 год

2020 г. в % к предыдущему году

Все домохозяйства	<b>104,2</b>
Домохозяйства, состоящие из одного лица	<b>99,9</b>
Домохозяйства, состоящие из нескольких человек	<b>104,7</b>
Супружеские пары без ребенка (детей) в возрасте до 18 лет	<b>95,0</b>
Супружеские пары с ребенком (детьми) в возрасте до 18 лет	<b>101,7</b>
Домохозяйства состоящие (только) из пенсионеров	<b>89,2</b>





# РАЗМЕЩЕНИЕ ИТОГОВЫХ ДАННЫХ

Федеральная служба государственной статистики

Введите свой запрос

О Росстате | Статистика | Публикации | Респондентам | Пресс-служба | Контакты

Главная страница / Статистика / Переписи и обследования / Федеральные статистические наблюдения по социальным...

**Федеральные статистические наблюдения по социально-демографическим проблемам**

- Итоги комплексного наблюдения условий жизни населения
- Итоги выборочного наблюдения репродуктивных планов населения
- Итоги выборочного наблюдения доходов населения и участия в социальных программах
  - PDF Итоги в динамике за 2011-2017 гг. 4 Мб, 06.09.2019
  - WEB Итоги выборочного наблюдения доходов населения и участия в социальных программах в 2022 году
  - WEB Итоги выборочного наблюдения доходов населения и участия в социальных программах в 2021 году
  - WEB Итоги выборочного наблюдения доходов населения и участия в социальных программах в 2020 году 30.07.2021
  - WEB Итоги выборочного наблюдения доходов населения и участия в социальных программах в 2019 году 21.06.2019
  - WEB Итоги выборочного наблюдения доходов населения и участия в социальных программах в 2018 году 29.09.2018
  - WEB Итоги выборочного наблюдения доходов населения и участия в социальных программах в 2017 году 29.09.2018
  - WEB Итоги выборочного наблюдения доходов населения и участия в социальных программах в 2016 году 29.09.2018
  - WEB Итоги выборочного наблюдения доходов населения и участия в социальных программах в 2015 году 29.09.2018

**Росстат в соцсетях**

Подписывайтесь и следите за деятельностью Федеральной службы государственной статистики в социальных сетях

**На интернет-портале РОССТАТА (rosstat.gov.ru) в рубрике «СТАТИСТИКА/ПЕРЕПИСИ И ОБСЛЕДОВАНИЯ/ ФЕДЕРАЛЬНЫЕ СТАТИСТИЧЕСКИЕ НАБЛЮДЕНИЯ ПО СОЦИАЛЬНО-ДЕМОГРАФИЧЕСКИМ ПРОБЛЕМАМ/ИТОГИ ВЫБОРОЧНОГО НАБЛЮДЕНИЯ ДОХОДОВ НАСЕЛЕНИЯ И УЧАСТИЯ В СОЦИАЛЬНЫХ ПРОГРАММАХ»**

Территориальный орган Федеральной службы государственной статистики по Томской области

Введите свой запрос

О Томскстате | Статистика | Публикации | Респондентам | Обратная связь | Информационные услуги | Контакты

Главная страница / Статистика / Переписи и обследования / Федеральные статистические наблюдения по социаль...

**Федеральные статистические наблюдения по социально-демографическим проблемам**

Итоги федерального статистического наблюдения за использованием труда мигрантов

Итоги выборочного федерального статистического наблюдения участия населения в непрерывном образовании

Итоги выборочного наблюдения трудоустройства выпускников, получивших среднее профессиональное и высшее образование

Итоги федеральных статистических наблюдений по социально-демографическим проблемам

- RAR Выборочное наблюдение доходов населения и участия в социальных программах за 2019 по Томской области 1.33 Мб, 28.07.2021
- ZIP Выборочное наблюдение доходов населения и участия в социальных программах за 2018 по Томской области 2.15 Мб, 21.07.2020
- ZIP Выборочное наблюдение доходов населения и участия в социальных программах за 2017 по Томской области 259.28 Кб, 10.02.2020
- ZIP Выборочное наблюдение качества и доступности услуг в сферах образования, здравоохранения и социального обслуживания, содействия занятости населения за 2017 по Томской области 813.26 Кб, 06.11.2019
- ZIP Выборочное наблюдение доходов населения и участия в социальных программах за 2016 по Томской области 145.01 Кб, 11.01.2019
- RAR Комплексное наблюдение условий жизни населения за 2016 по Томской области 636.62 Кб, 11.01.2019
- RAR Выборочное наблюдение рациона питания населения за 2013 по Томской области 567.04 Кб, 11.01.2019

**Росстат в соцсетях**

Подпишитесь и следите за деятельностью Федеральной службы государственной статистики в социальных сетях

## На интернет-портале ТОМСКСТАТА (tmsk.gks.ru)

в рубрике  
**«СТАТИСТИКА/ПЕРЕПИСИ И ОБСЛЕДОВАНИЯ/  
 ФЕДЕРАЛЬНЫЕ СТАТИСТИЧЕСКИЕ НАБЛЮДЕНИЯ ПО  
 СОЦИАЛЬНО-ДЕМОГРАФИЧЕСКИМ ПРОБЛЕМАМ/ИТОГИ  
 ВЫБОРОЧНОГО НАБЛЮДЕНИЯ ДОХОДОВ НАСЕЛЕНИЯ И  
 УЧАСТИЯ В СОЦИАЛЬНЫХ ПРОГРАММАХ»**